

平成 30 年度牧草類優良品種選定試験 (ソルガム)

今雪 幹也・齊藤 武司

Adaptability test for a variety of forage crops and grasses (sorghum) (2018. 4~2019. 3)

Mikiya IMAYUKI, Takesi SAITO

要 約

市販のソルガム〔スーダン型 2 品種〕を栽培し、それぞれの収量について調査した。1 番草 2 番草の合計で「涼風」が多収であった。

緒 言

ソルガムについては数多くの品種(銘柄)の種子が一般に販売され、さらには毎年数種の新品種の種子も発売されており、自給飼料生産者は、その種子の選択に苦慮しているところである。そこで今回、「飼料作物系統適応性検定試験実施要領」(改訂 5 版)に基づき栽培収穫し、それぞれの収量について調査した。

方 法

- 1 供試品種名 : (全 4 品種)
九州交 3 号 (スーダン型ソルガム; 晩生)、涼風 (スーダン型ソルガム; 中生)
- 2 播種日 : 2018 年 5 月 16 日
栽植様式 : 条播 (畦間 75cm)、播種量 : 130g/a
- 3 1 区面積および調査面積 : 1 区 9m² (3m×3m), 3 反復乱塊法
- 4 施肥量

肥料名	施肥日 月/日	施用量 (kg/a)	要素量 (kg/a)				方法
			N	P ₂ O ₅	K ₂ O	MgO	
苦土石灰	5/14	4				0.60	全面散布
堆厩肥	5/9	300	0.26	2.70	4.00		全面散布
尿素	5/16	1.6	0.74				全面散布
基肥 合計			1.00	2.70	4.00	0.60	

- 5 栽培管理
除草剤散布 : ゲザプリム (播種直後)

結 果

1. 気象概要
気温 : 7 月、8 月は高かった。
降水量 : 7 月上旬に大雨が続いた後、1 ヶ月間ほとんど雨は降らなかった。
日照時間 : 7、8 月はかなり多かった。
(図 1、図 2、図 3 参照)

2. 生育概要

1) スーダン型ソルガム

発芽率は、「涼風」が「九州交3号」より優れていた。

乾物収量は、1 番草は「涼風」、2 番草は「九州交3号」が多収であった。1 番草 2 番草の合計では、「涼風」が「九州交3号」より多収であった。

（表 1、表 2、表 3 参照）

総 評

今回の結果では、スーダン型ソルガムを作付する場合、乾物収量は、1 番草は「涼風」、2 番草は「九州交3号」が多収であった。1 番草 2 番草の合計では、「涼風」が多収であった。

これらの成績をもとに、それぞれの作付け形態や給与形態に合った品種の選定をし、自給飼料の増産に努めてもらいたい。

図 1

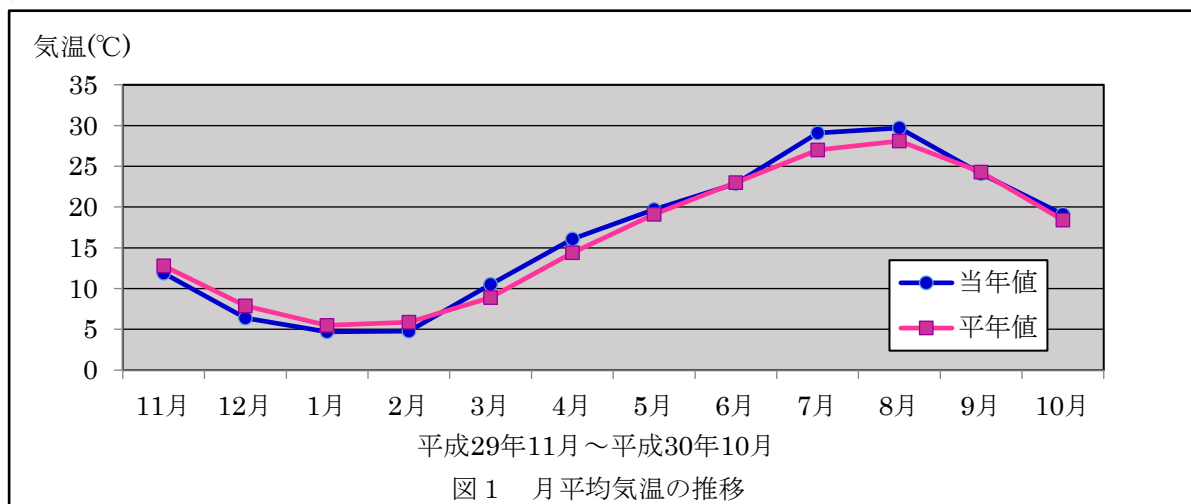


図 1 月平均気温の推移

図 2

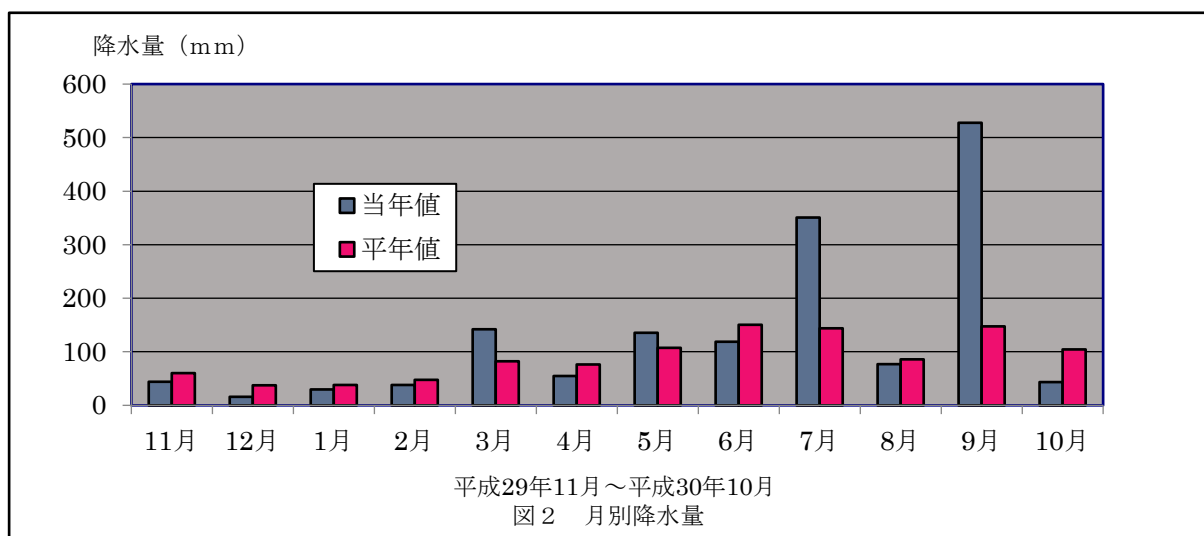
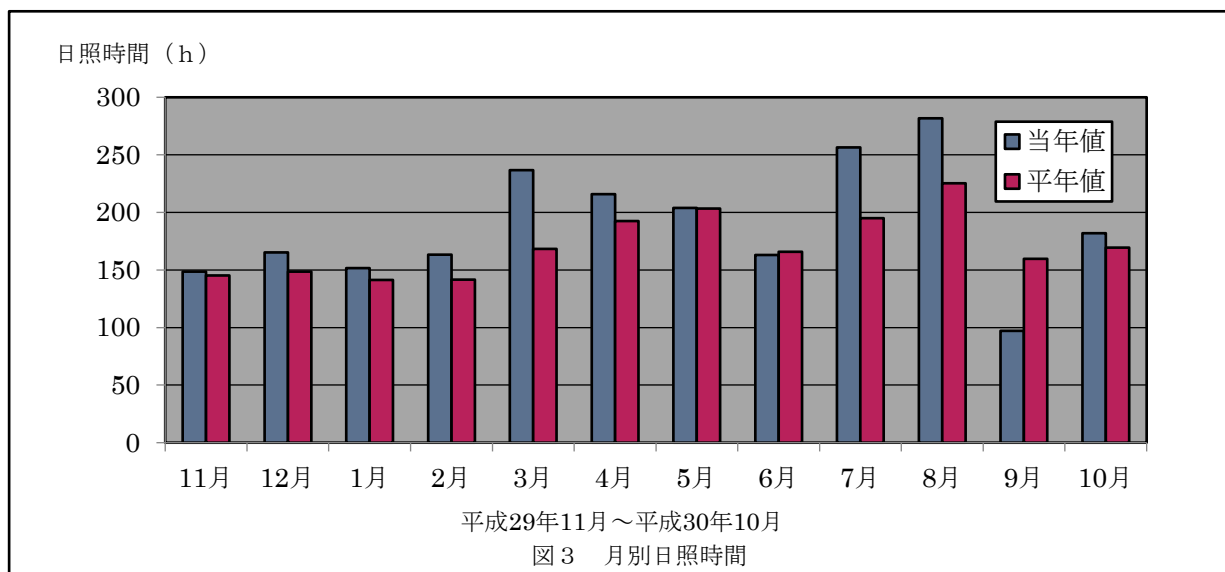


図 2 月別降水量

平成 30 年度牧草類優良品種選定試験（ソルガム）

図 3



別紙：平成 30 年度高能力飼料作物優良品種選定調査結果（ソルガム）

調査項目	発芽		出穂	収穫日	刈取時出穂		倒伏程度		茎数(本)		
	良否	草勢			1 番草	2 番草	1 番草	2 番草	1 番草	2 番草	
品種・系統	9 極良 9 極良			1 番草	2 番草	1 番草	2 番草	1 番草	2 番草	1 番草	2 番草
					9 極多	9 極多	9 甚	9 甚			
九州交 3 号	7.3	8.0	-	7/10	8/7	-	-	1	1	82	100
涼風	8.7	8.3	-	7/10	8/7	-	-	1	1	71	121
CV (%)	8.8	1.8						0.0	0.0	7.2	9.5
LSD(5%)	ns	ns						0.0	0.0	ns	ns

調査項目	熟度	草丈(cm)		稈長(cm)		穂長(cm)		稈径(cm)	
		1 番草	2 番草	1 番草	2 番草	1 番草	2 番草	1 番草	2 番草
品種・系統		1 番草	2 番草	1 番草	2 番草	1 番草	2 番草	1 番草	2 番草
九州交 3 号	止葉期	199.6	158.1	-	-	-	-	12.1	12.5
涼風	止葉期	204.2	152.7	-	-	-	-	11.4	9.9
CV (%)		1.1	1.7					3.0	11.6
LSD(5%)		ns	ns					ns	ns

調査項目	生草収量(kg/a)			乾物率(%)			乾物収量(kg/a)		
	1 番草	2 番草	合計	1 番草	2 番草	平均	1 番草	2 番草	合計
品種・系統	1 番草	2 番草	合計	1 番草	2 番草	平均	1 番草	2 番草	合計
九州交 3 号	272.9	224.7	497.6	16.5	15.7	16.1	45.0	35.2	80.2
涼風	277.0	225.9	502.9	19.4	14.9	17.2	53.9	33.6	87.5
CV (%)	0.7	0.3	0.5	8.1	2.6	3.2	9.0	2.3	4.4
LSD(5%)	ns	ns	ns	1.8	0.7	1.8	ns	ns	ns